

ОБЈЕКТ **КИСЕЛА ВОДА**



ул. 1618 бр.11-1/14  
Аеродром, Скопје



+389 71 37 70 70



[www.kompanijajakimovski.mk](http://www.kompanijajakimovski.mk)



[kompanijajakimovski@yahoo.com](mailto:kompanijajakimovski@yahoo.com)



[kompanijajakimovski](https://www.instagram.com/kompanijajakimovski)

Компанија  
**ЈАКИМОВСКИ**  
WE BUILD YOUR FUTURE TODAY.





Со дискретен шарм, ОБЈЕКТ КИСЕЛА ВОДА претставува современа градба од приземје, три ката и поткровје поставена на совршена локација, изградена со висок квалитет која нуди префинет животен стил и создава чувство на софистицираност.

Значително заштедување на времето во секојдневното функционирање е овозможено со два лифта – така брзиот трансфер и достапноста на лифт во секое време е загарантирана, а паркирањето е решено со 22 паркинг места на ниво под објектот и околу истиот.

Исклучително значајни се современите технички решенија кои нудат комфор со ниски трошоци бидејќи секој просторен метар е внимателно проектиран и исто толку внимателно изведен.

Почувствувајте го совршениот баланс помеѓу мирното секојдневие за времето поминато во домот и ексклузивноста на животот во близина на центарот на градот.



НИЕ ЈА ОТВАРАМЕ ВРАТАТА КОН ВАШИОТ НОВ ДОМ.

Компанија  
**ЈАКИМОВСКИ**

**ВЛЕЗ.**

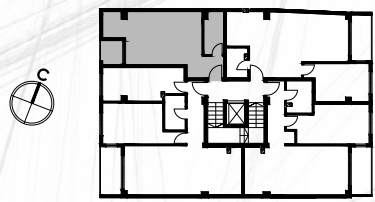
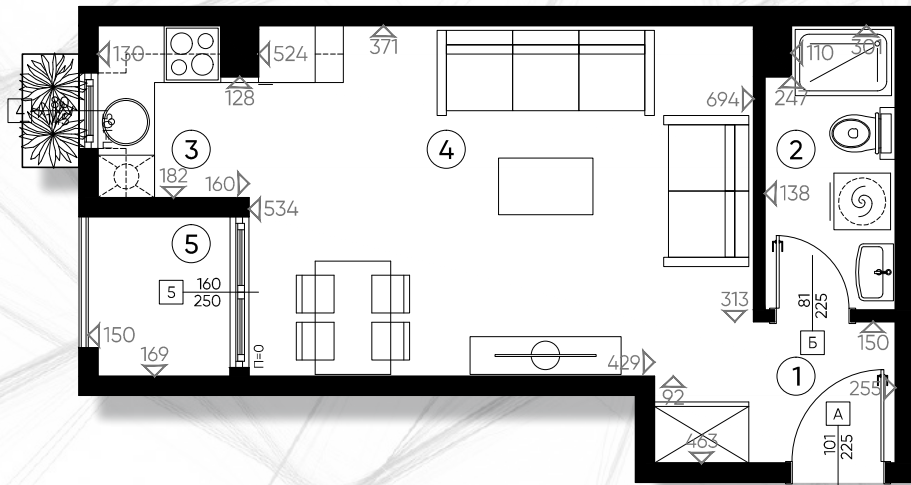
**1**

1  
ВЛЕЗ

СТАН. 10,14

КАТ. 2,3

- 1. Ходник 3.70м2
- 2. Бања 5.00м2
- 3. Кујна 3.90м2
- 4. Дневен престој со трпезарија 17.80м2
- 5. Тераса 2.60м2



A1



Компанија  
ЈАКИМОВСКИ

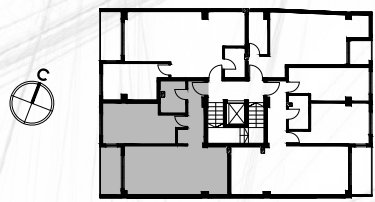
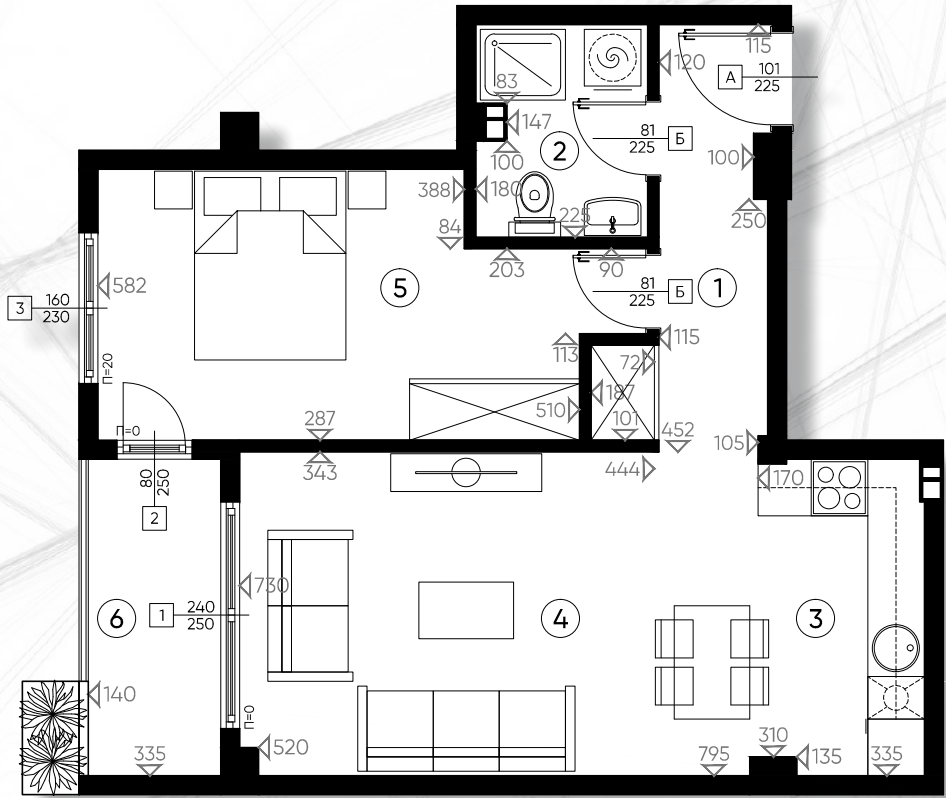
33м2



**1**  
БЛКЗ

**СТАН. 5**  
**КАТ. 1**

1. Ходник	5.90м <sup>2</sup>
2. Бања	4.20м <sup>2</sup>
3. Кујна	5.30м <sup>2</sup>
4. Дневен престој со трпезарија	19.40м <sup>2</sup>
5. Спална соба	14.30м <sup>2</sup>
6. Тераса	4.90м <sup>2</sup>



Компанија  
**ЈАКИМОВСКИ**

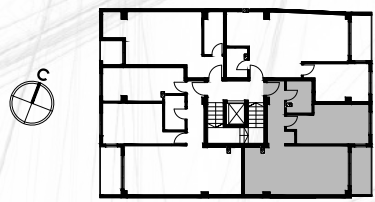
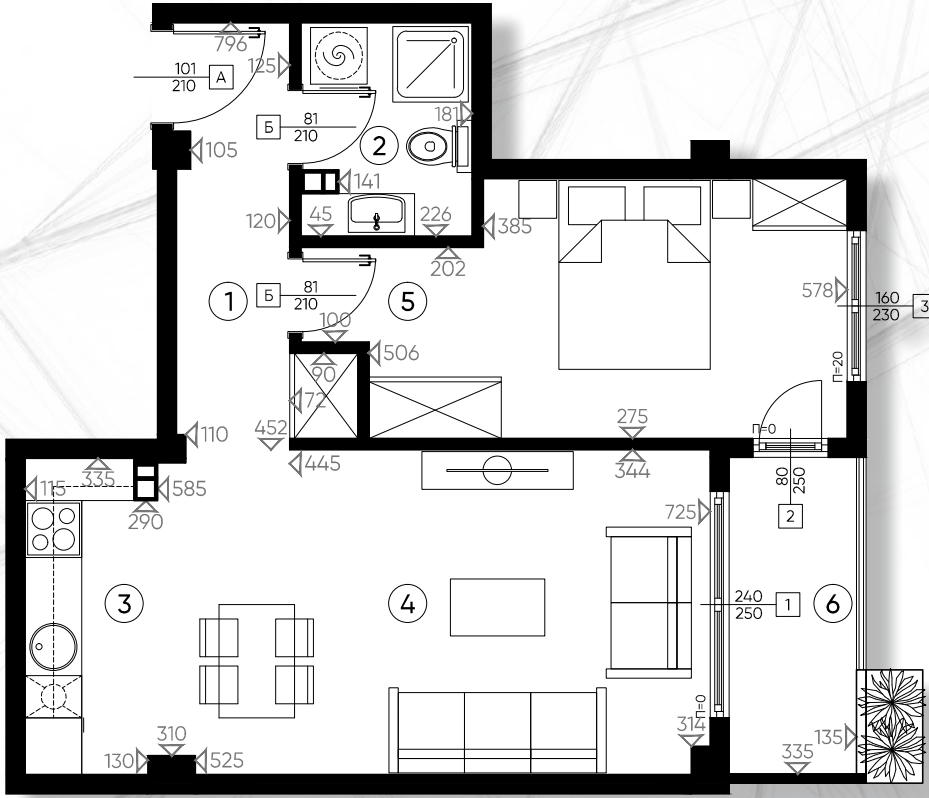
**54м<sup>2</sup>**

**Б2**

1  
БЛКЗ

СТАН. 12  
КАТ. 2

- 1. Ходник 5.90м<sup>2</sup>
- 2. Бања 4.00м<sup>2</sup>
- 3. Кујна 5.20м<sup>2</sup>
- 4. Дневен престој со трпезарија 19.40м<sup>2</sup>
- 5. Спална соба 13.80м<sup>2</sup>
- 6. Тераса 4.70м<sup>2</sup>

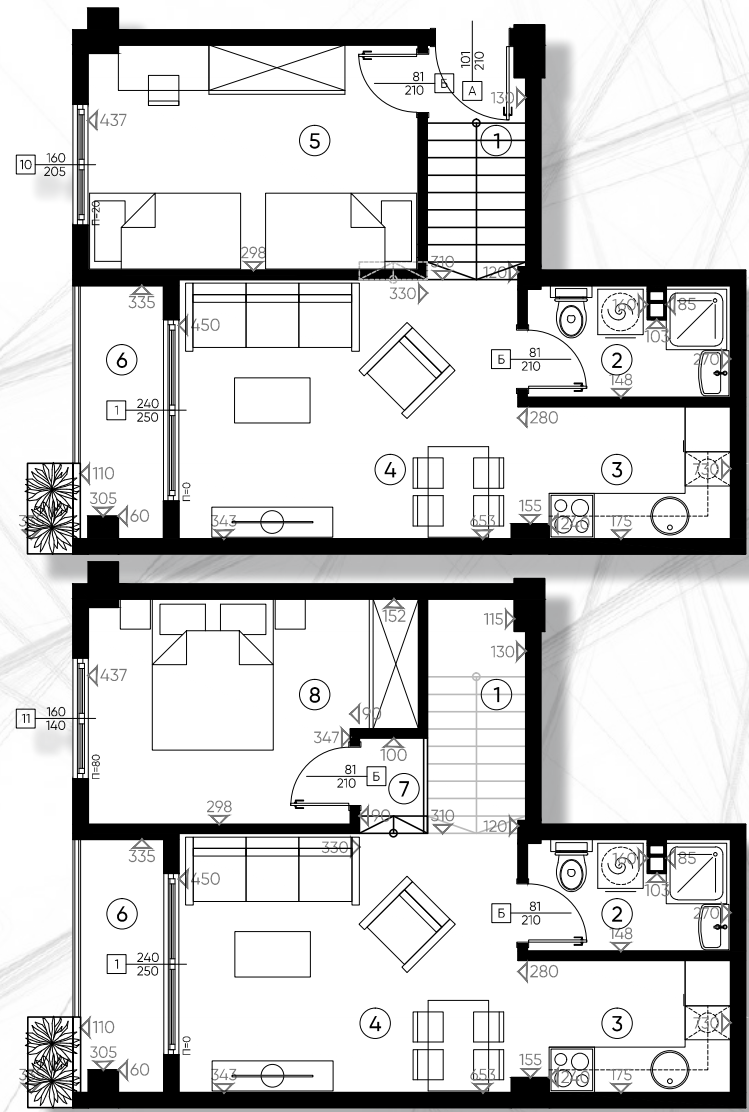


Компанија  
ЈАКИМОВСКИ

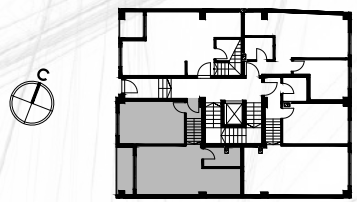
53м<sup>2</sup>

БЗ

**1** ВЛЕТ  
**СТАН. 4**  
**КАТ. П**



- 1. Ходник 3.80м<sup>2</sup>
- 2. Бања 3.50м<sup>2</sup>
- 3. Кујна 4.60м<sup>2</sup>
- 4. Дневен престој со трпезарија 15.20м<sup>2</sup>
- 5. Спална соба 12.70м<sup>2</sup>
- 6. Тераса 3.50м<sup>2</sup>
- 7. Ходник со скали 1.00м<sup>2</sup>
- 8. Спална соба 11.70м<sup>2</sup>



Компанија  
**ЈАКИМОВСКИ**

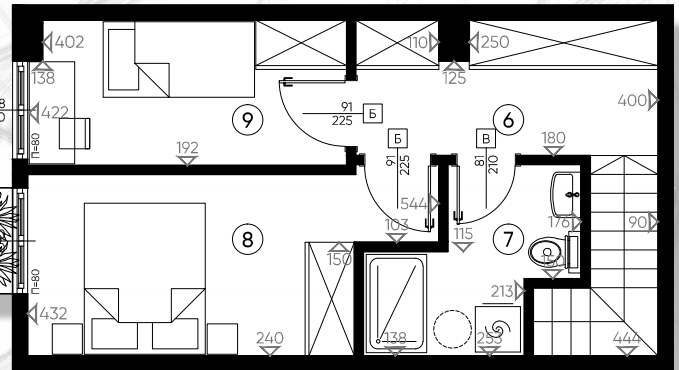
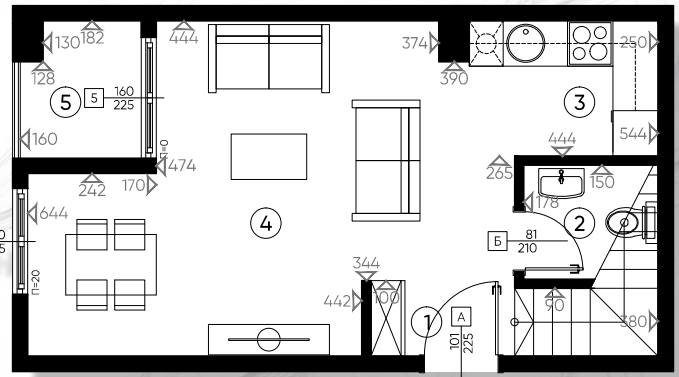


**56м<sup>2</sup>**

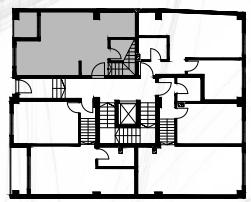
**B1**

1  
ВЛЕЗ

СТАН. 1  
КАТ. П



1. Ходник со скали	3.60м2
2. ВЦ	2.40м2
3. Кујна	4.90м2
4. Дневен престој со трпезарија	21.20м2
5. Тераса	2.40м2
6. Ходник	8.40м2
7. Бања	4.80м2
8. Спална соба	11.40м2
9. Спална соба	7.90м2

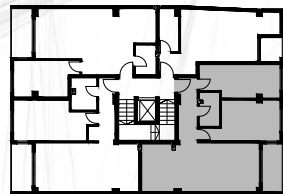
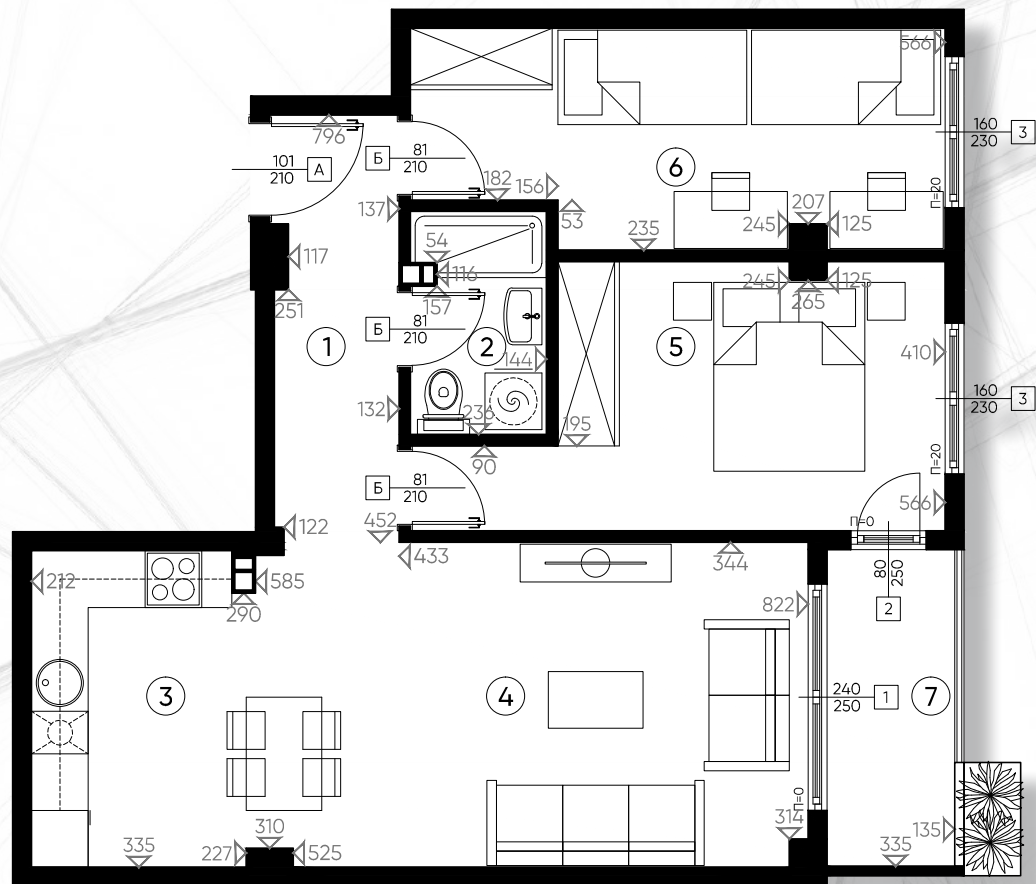


Компанија  
**ЈАКИМОВСКИ**

B2

67м2

1. Ходник	5.90м <sup>2</sup>
2. Бања	3.30м <sup>2</sup>
3. Кујна	5.30м <sup>2</sup>
4. Дневен престој со трпезарија	22.40м <sup>2</sup>
5. Спална соба	13.00м <sup>2</sup>
6. Спална соба	12.40м <sup>2</sup>
7. Тераса	4.70м <sup>2</sup>

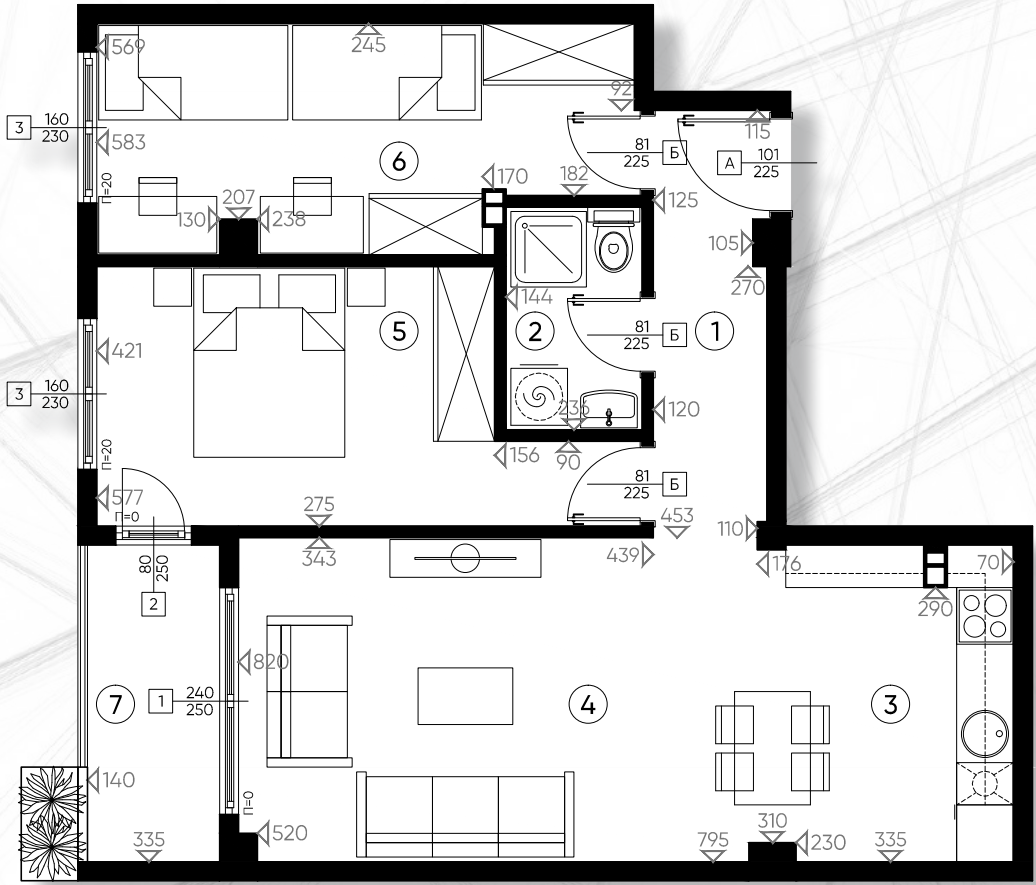


Компанија  
**ЈАКИМОВСКИ**

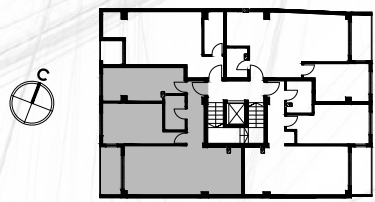
**67м<sup>2</sup>**

**1**  
ВЛЕТ

**СТАН. 9,13**  
**КАТ. 2,3**



- 1. Ходник 5.30м2
- 2. Бања 3.50м2
- 3. Кујна 5.10м2
- 4. Дневен престој со трпезарија 22.50м2
- 5. Спална соба 13.40м2
- 6. Спална соба 12.40м2
- 7. Тераса 4.80м2

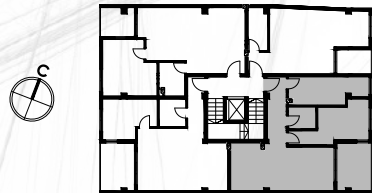
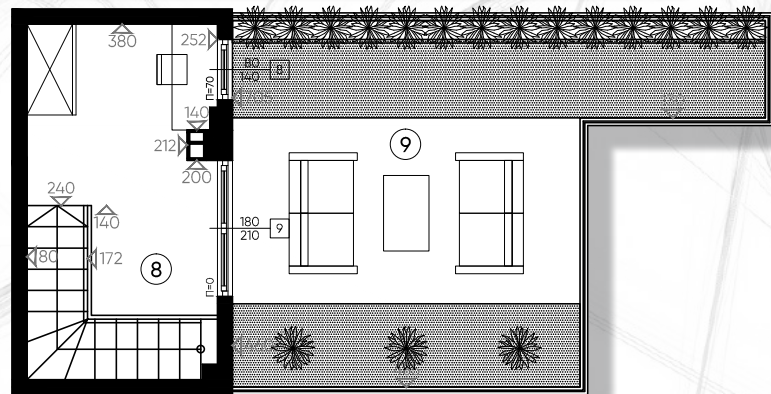
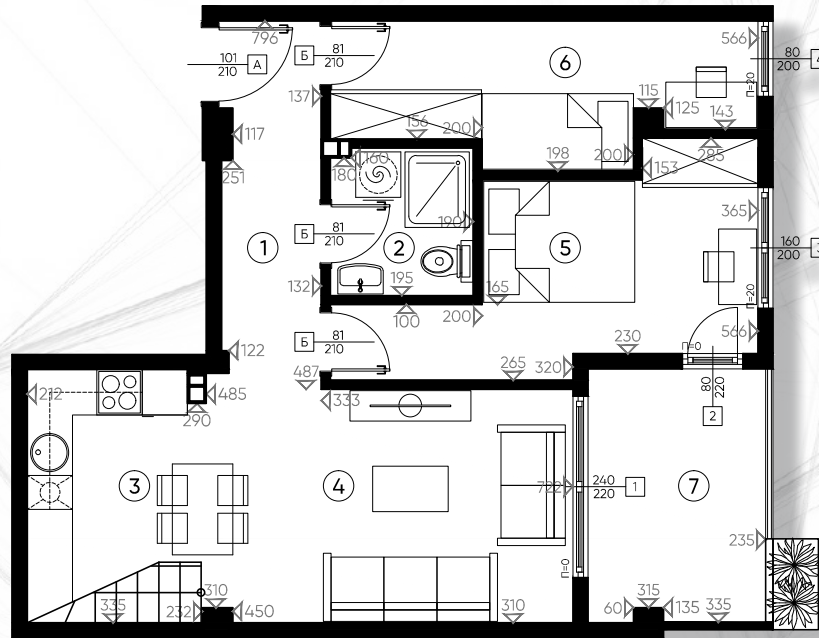


Компанија  
**ЈАКИМОВСКИ**

**B4.**

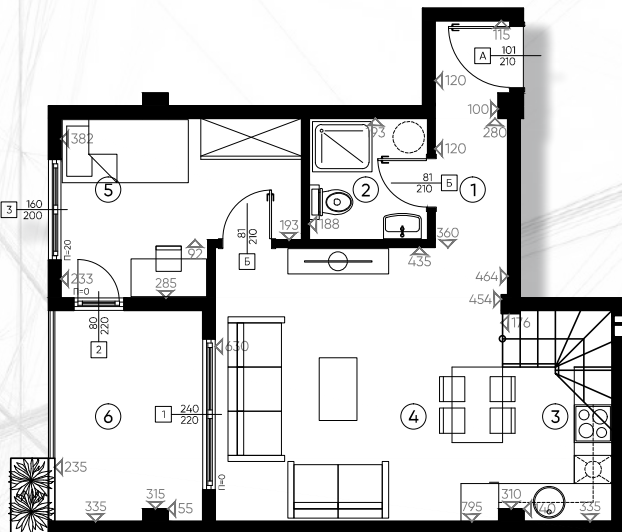
**67м2**

1. Ходник	5.90м <sup>2</sup>
2. Бања	3.30м <sup>2</sup>
3. Кујна	5.80м <sup>2</sup>
4. Дневен престој со трпезарија	17.10м <sup>2</sup>
5. Спална соба	9.30м <sup>2</sup>
6. Спална соба	11.30м <sup>2</sup>
7. Тераса	7.70м <sup>2</sup>
8. Работна соба	8.00м <sup>2</sup>
9. Кровна тераса	25.60м <sup>2</sup>

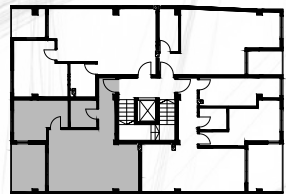
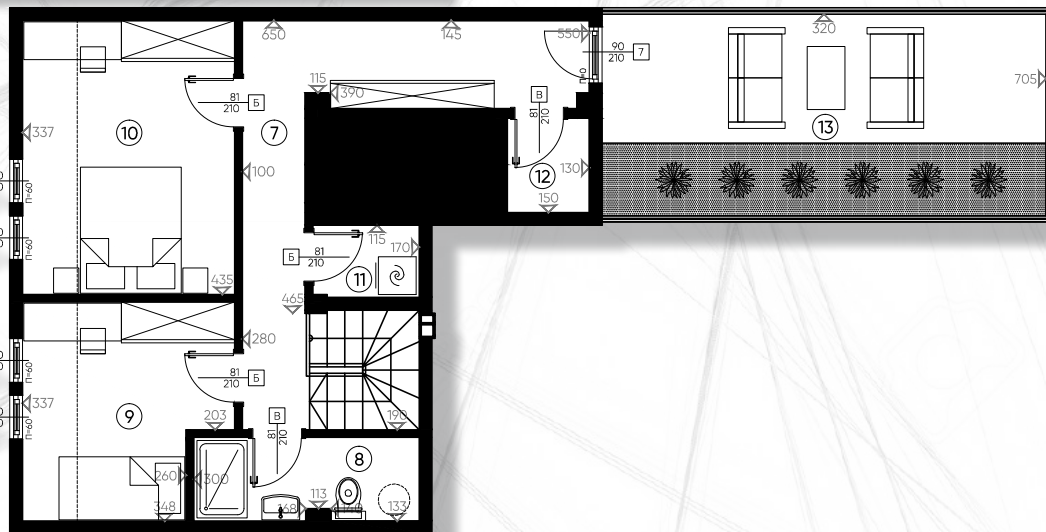


1  
ВЛЕТ

СТАН. 17  
КАТ. Пк



1. Ходник	4.00м <sup>2</sup>
2. Бања	3.30м <sup>2</sup>
3. Кујна со скали	6.00м <sup>2</sup>
4. Дневен престој со трpezарија	19.60м <sup>2</sup>
5. Спална соба	9.40м <sup>2</sup>
6. Тераса	7.60м <sup>2</sup>
7. Ходник	12.40м <sup>2</sup>
8. Бања	4.20м <sup>2</sup>
9. Спална соба	8.10м <sup>2</sup>
10. Спална соба	11.50м <sup>2</sup>
11. Утилити	1.90м <sup>2</sup>
12. Остaвa	1.90м <sup>2</sup>
13. Крoвнa терaсa	23.10м <sup>2</sup>



Компанија  
**ЈАКИМОВСКИ**

**113м<sup>2</sup>**



ГАРАНТИРАН КВАЛИТЕТ

Компанија  
ЈАКИМОВСКИ

ВЛЕЗ.

2

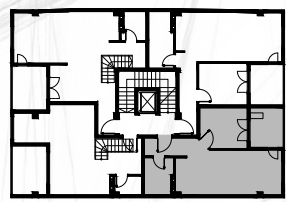
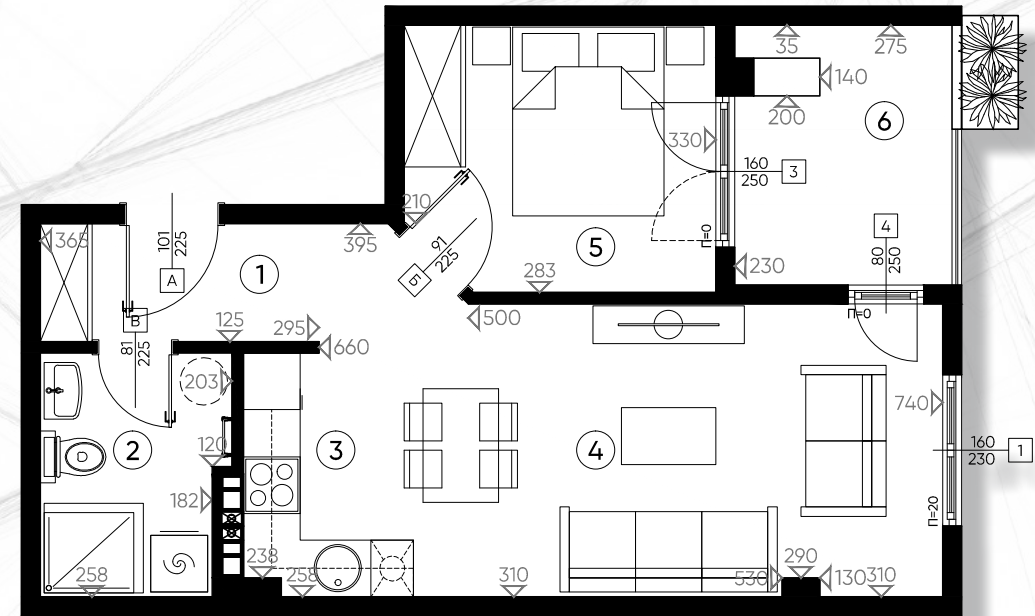


# 2

ВЛЕЗ

**СТАН. 17**  
**КАТ. Пк**

- 1. Ходник 3.60м<sup>2</sup>
- 2. Бања 4.90м<sup>2</sup>
- 3. Кујна 4.70м<sup>2</sup>
- 4. Дневен престој со трпезарија 19.30м<sup>2</sup>
- 5. Спална соба 9.10м<sup>2</sup>
- 6. Тераса 6.40м<sup>2</sup>



Компанија  
**ЈАКИМОВСКИ**

# 48м<sup>2</sup>

# Б1

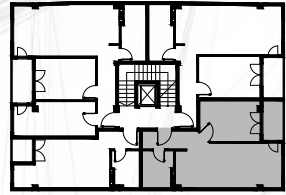
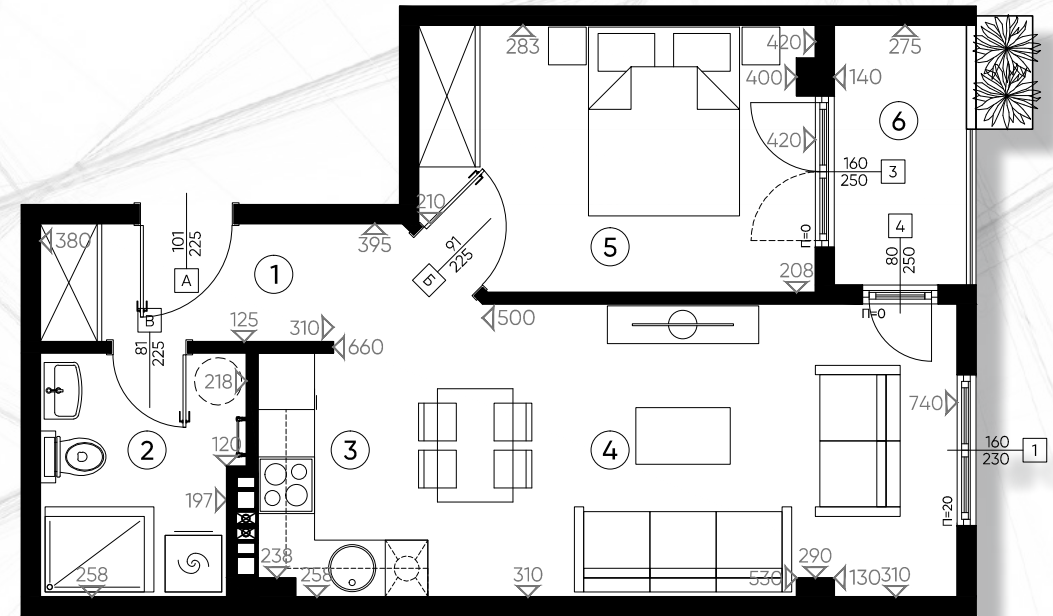
# 2

ВЛЕЗ

СТАН. 5,913

КАТ. 1,2,3

1. Ходник	3.90м <sup>2</sup>
2. Бања	5.30м <sup>2</sup>
3. Кујна	4.70м <sup>2</sup>
4. Дневен престој со трпезарија	21.30м <sup>2</sup>
5. Спална соба	11.50м <sup>2</sup>
6. Тераса	4.30м <sup>2</sup>



Компанија  
**ЈАКИМОВСКИ**

# 51м<sup>2</sup>

# Б2

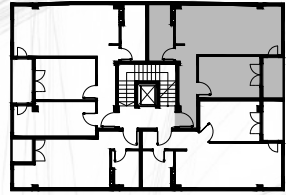
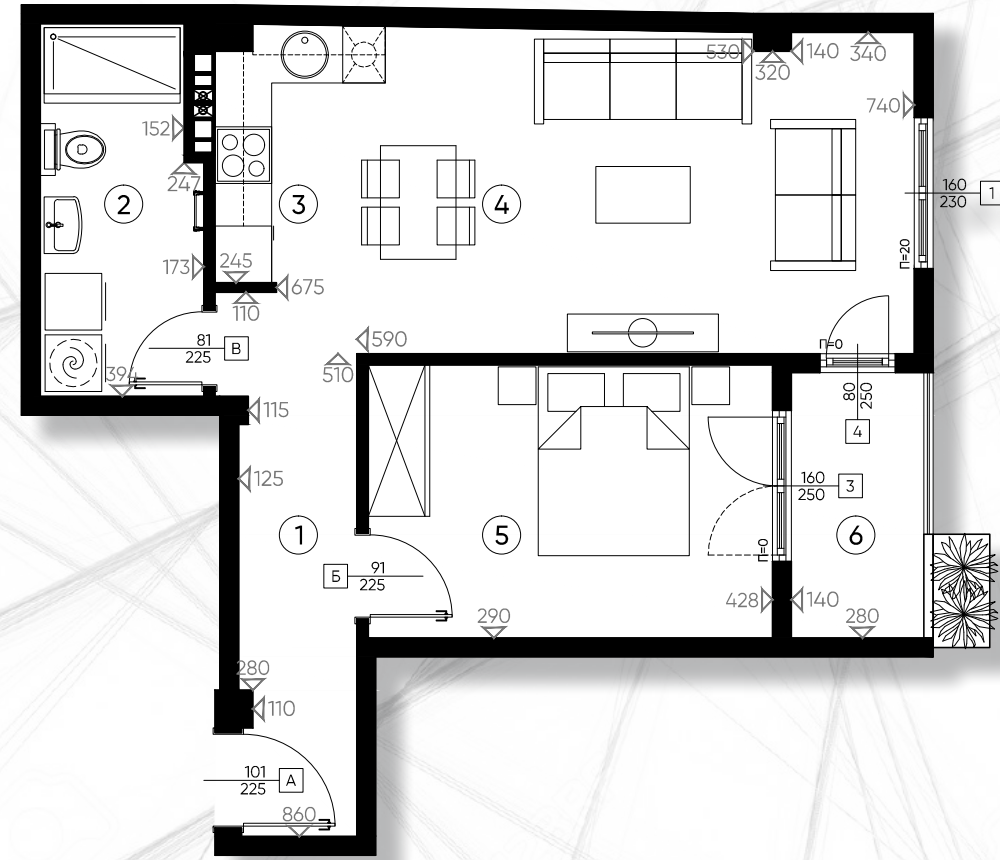
# 2

ВЛЕЗ

СТАН. 4,8,12

КАТ. 1,2,3

1. Ходник	4.90м <sup>2</sup>
2. Бања	6.00м <sup>2</sup>
3. Кујна	4.20м <sup>2</sup>
4. Дневен престој со трпезарија	23.30м <sup>2</sup>
5. Спална соба	12.00м <sup>2</sup>
6. Тераса	4.60м <sup>2</sup>



Компанија  
**ЈАКИМОВСКИ**

# 55м<sup>2</sup>

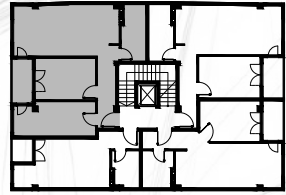
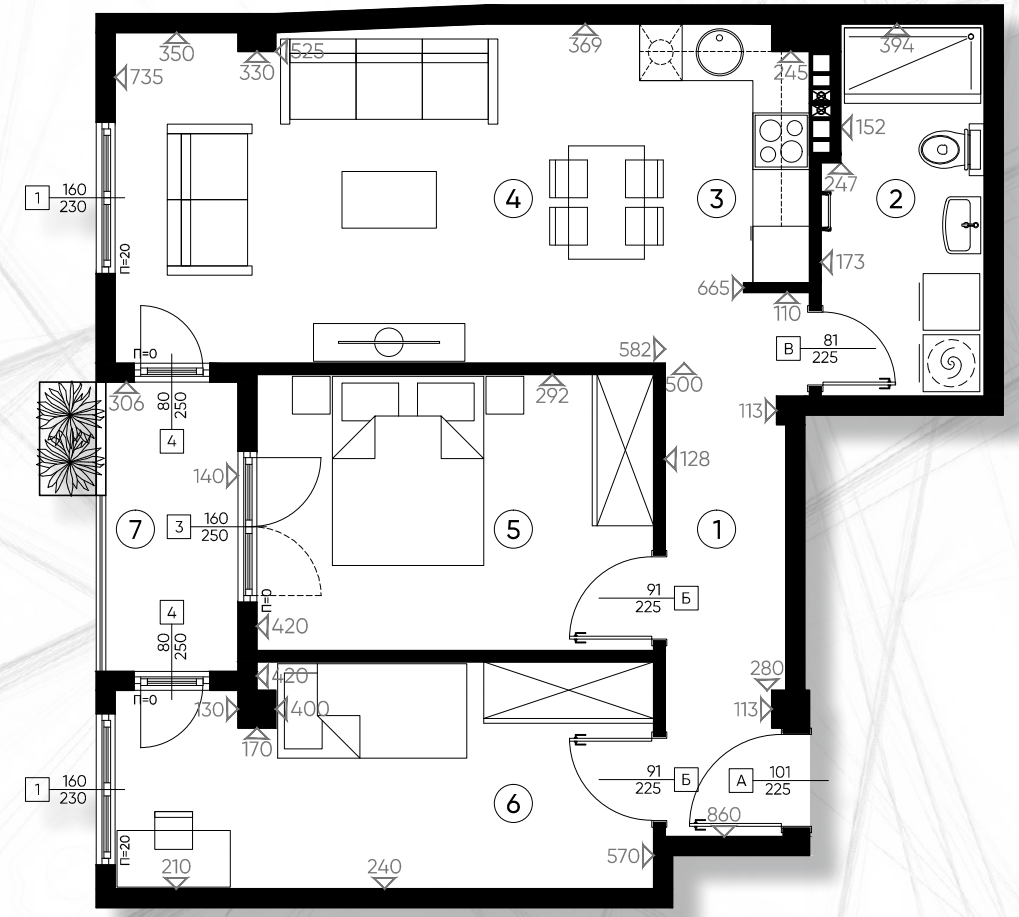


# 2

ВЛЕЗ

**СТАН. 3,7,11**  
**КАТ. 1,2,3**

- 1. Ходник 5.40м<sup>2</sup>
- 2. Бања 5.90м<sup>2</sup>
- 3. Кујна 5.00м<sup>2</sup>
- 4. Дневен престој со трпезарија 24.20м<sup>2</sup>
- 5. Спална соба 10.80м<sup>2</sup>
- 6. Спална соба 12.30м<sup>2</sup>
- 7. Тераса 4.40м<sup>2</sup>



Компанија  
**ЈАКИМОВСКИ**

# 68м<sup>2</sup>

# 2

ВЛЕЗ

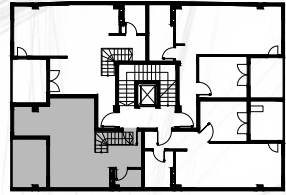
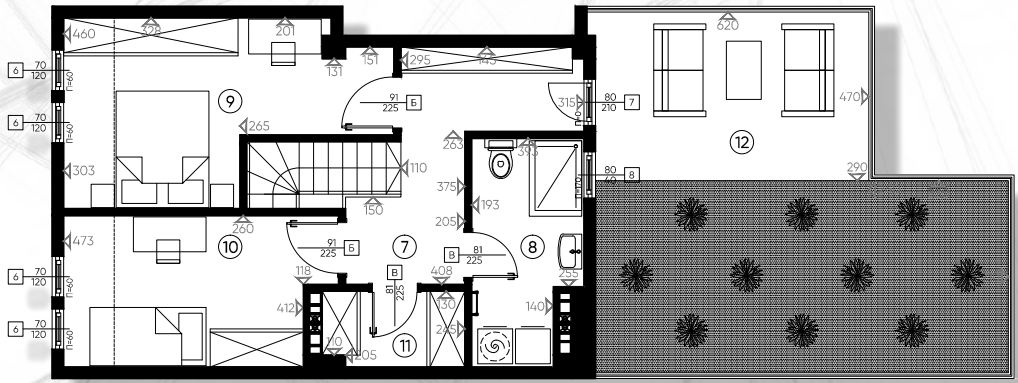
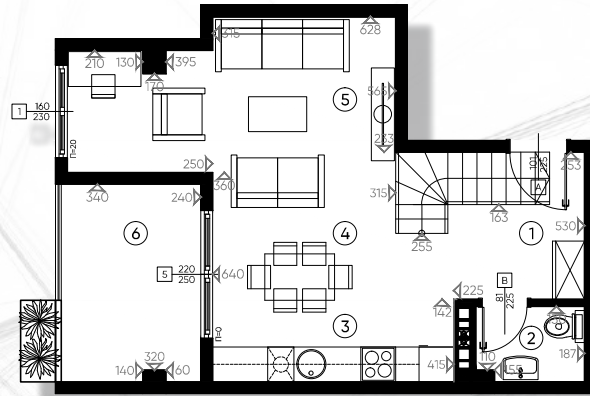
СТАН.

18

КАТ.

Пк

- 1. Ходник со скали 8.10м<sup>2</sup>
- 2. ВЦ 2.10м<sup>2</sup>
- 3. Кујна 4.80м<sup>2</sup>
- 4. Трпезарија 5.70м<sup>2</sup>
- 5. Дневен престој 15.40м<sup>2</sup>
- 6. Тераса 7.40м<sup>2</sup>
- 7. Ходник 8.60м<sup>2</sup>
- 8. Бања 6.30м<sup>2</sup>
- 9. Спална соба 12.80м<sup>2</sup>
- 10. Спална соба 10.00м<sup>2</sup>
- 11. Остава 3.00м<sup>2</sup>
- 12. Кровна тераса 36.80м<sup>2</sup>



Компанија  
**ЈАКИМОВСКИ**

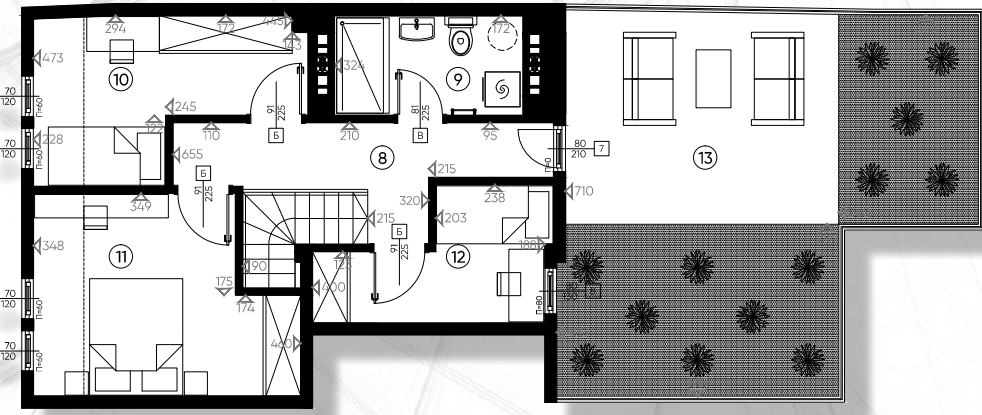
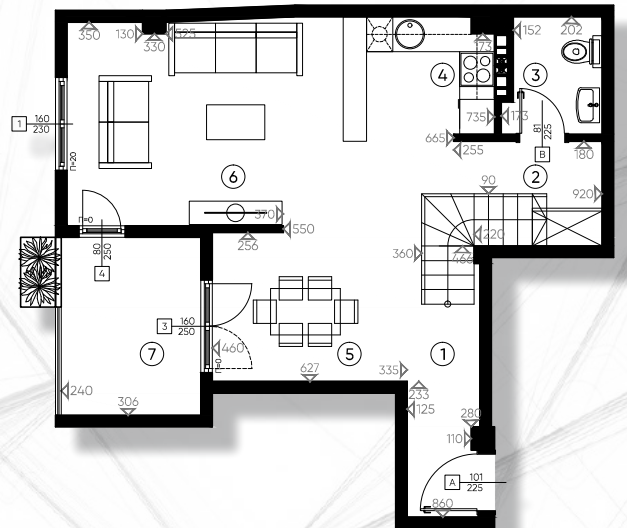
# 121м<sup>2</sup>

# 2

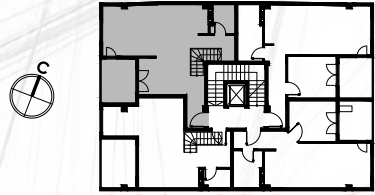
ВЛЕЗ

СТАН.  
КАТ.

15  
Пк



1. Ходник со скали	5.00м2
2. Дегажман	5.50м2
3. ВЦ	2.90м2
4. Кујна	5.40м2
5. Трpezарија	9.10м2
6. Дневен престој	18.80м2
7. Тераса	6.80м2
8. Ходник	8.00м2
9. Бања	5.20м2
10. Спална соба	9.20м2
11. Спална соба	12.20м2
12. Спална соба	7.10м2
13. Кровна тераса	39.80м2



Компанија  
**ЈАКИМОВСКИ**

# 135м2



МАКРО ЛОКАЦИЈА



МИКРО ЛОКАЦИЈА



ВНИМАТЕЛНО ОДБРАНИ МАТЕРИЈАЛИ

Компанија  
ЈАКИМОВСКИ

ИЗВЕДБЕНИ МАТЕРИЈАЛИ

WE BUILD YOUR FUTURE TODAY.

АРМАТУРА И ЖЕЛЕЗО



БЕТОН



АДИТИВИ ЗА БЕТОН И  
ХИДРОИЗОЛАЦИЈА



СИДАРИЈА



СТОЛАРИЈА



ЕЛЕКТРИЧНИ ИНСТАЛАЦИИ



ВОДОВОД



КАНАЛИЗАЦИЈА



ТЕРМО И ЗВУЧНА  
ИЗОЛАЦИЈА



Компанија  
**ЈАКИМОВСКИ**

МАЛТЕРИ И ГЛЕТМАСИ



ХИДРОИЗОЛАЦИИ



КЕРАМИКА



ПАРКЕТ



ВНАТРЕШНИ ВРАТИ



САНИТАРИЈА



ФАСАДНА ИЗОЛАЦИЈА



ФАСАДНИ СИСТЕМИ



СТАКЛО



ЛИФТОВИ

